



Ministère de l'Agriculture et du Développement Rural

Institut National de la Protection des Végétaux

Séminaire National sur :

**Application des technologies
d'information et de communication
(TIC) pour le renforcement de la
coordination et des services de
vulgarisation**

Médéa 30-31 mars 2011

AVERTISSEMENT AGRICOLE

«De la Conception à la Diffusion»

**Anticipation des risques
phytosanitaires pour permettre
à l'agriculteur de mener une
lutte raisonnée au moment
opportun.**

OBJECTIFS

```
graph TD; A([OBJECTIFS]) --> B([REDUIRE]); B --- C[ ]; C --- D{{Pollution}}; C --- E[ ]; E --- F{{Coûts de protection}}; E --- G{{Pertes de production}}
```

REDUIRE

**Pertes de
production**

**Coûts de
protection**

Pollution

Avertissement Agricole

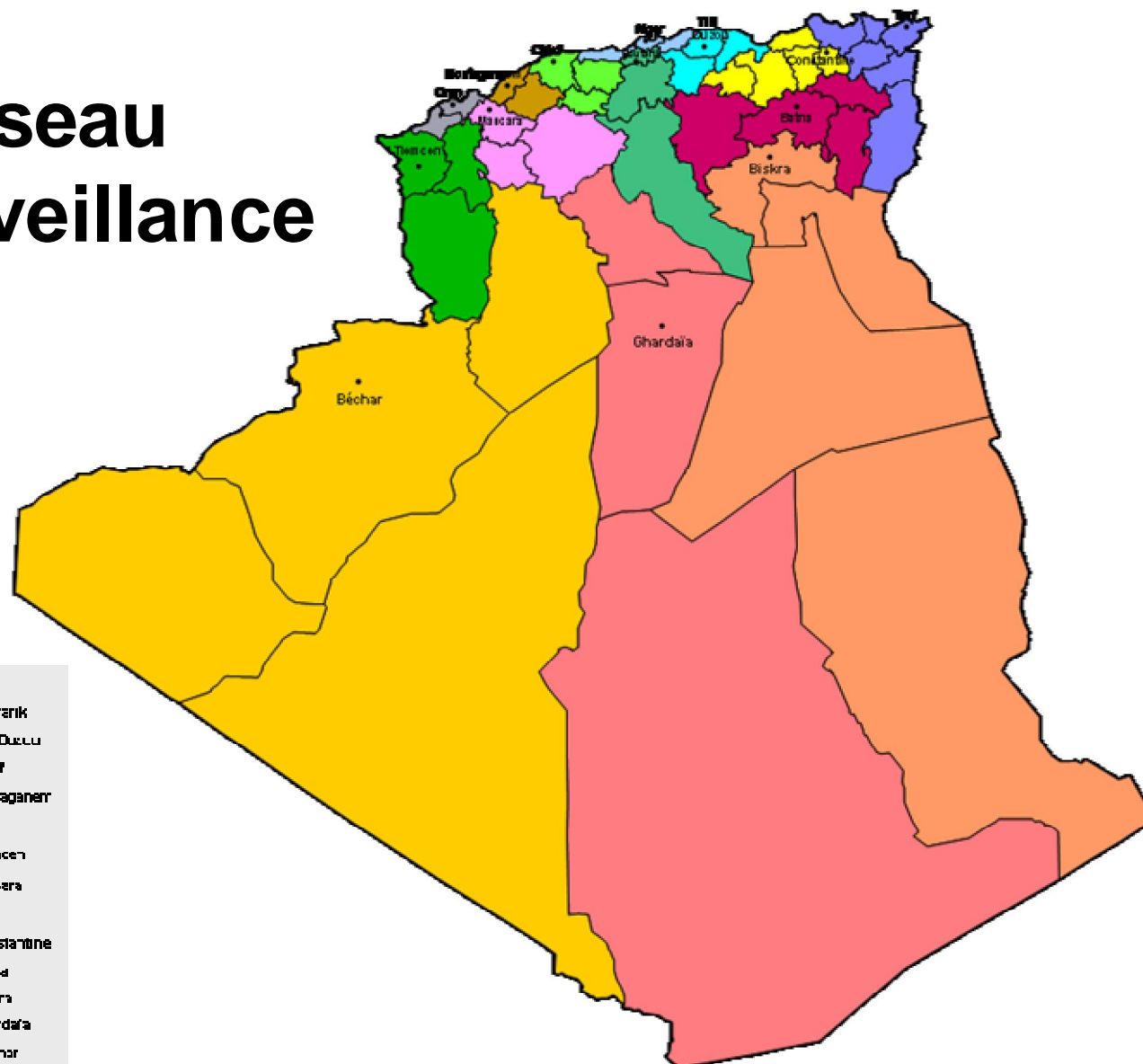
```
graph TD; A[Avertissement Agricole] --> B[Observations biologiques]; A --> C[Stades phénologiques]; A --> D[Prévisions météorologiques];
```

Observations
biologiques

Stades
phénologiques

Prévisions
météorologiques

Réseau de surveillance



- Circonscription de la SRPV d'Algier
- Circonscription de la SRPV de Boufarik
- Circonscription de la SRPV de Tizi Ouzou
- Circonscription de la SRPV de Chlef
- Circonscription de la SRPV de Mascara
- Circonscription de la SRPV d'Oran
- Circonscription de la SRPV de Tlemcen
- Circonscription de la SRPV de M'El Djazir
- Circonscription de la SRPV de Batna
- Circonscription de la SRPV de Biskra
- Circonscription de la SRPV de Ghardaïa
- Circonscription de la SRPV de Béchar

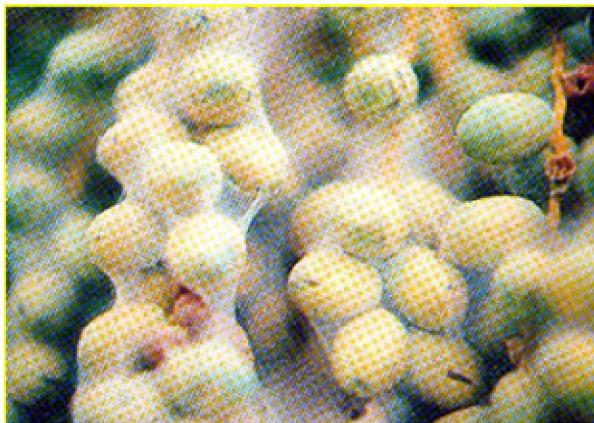
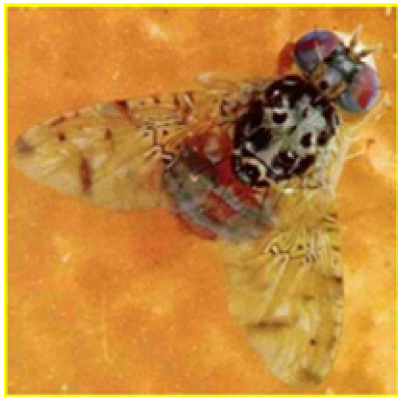
- Cultures stratégiques

- Céréales
- Olivier
- Pomme de terre
- Palmier dattier

- Cultures potentielles:

- Agrumes
- Rosacées à pépins et à noyaux
- Vigne
- Maraîchage (solanées, cucurbitacée).

Principaux ravageurs à surveiller





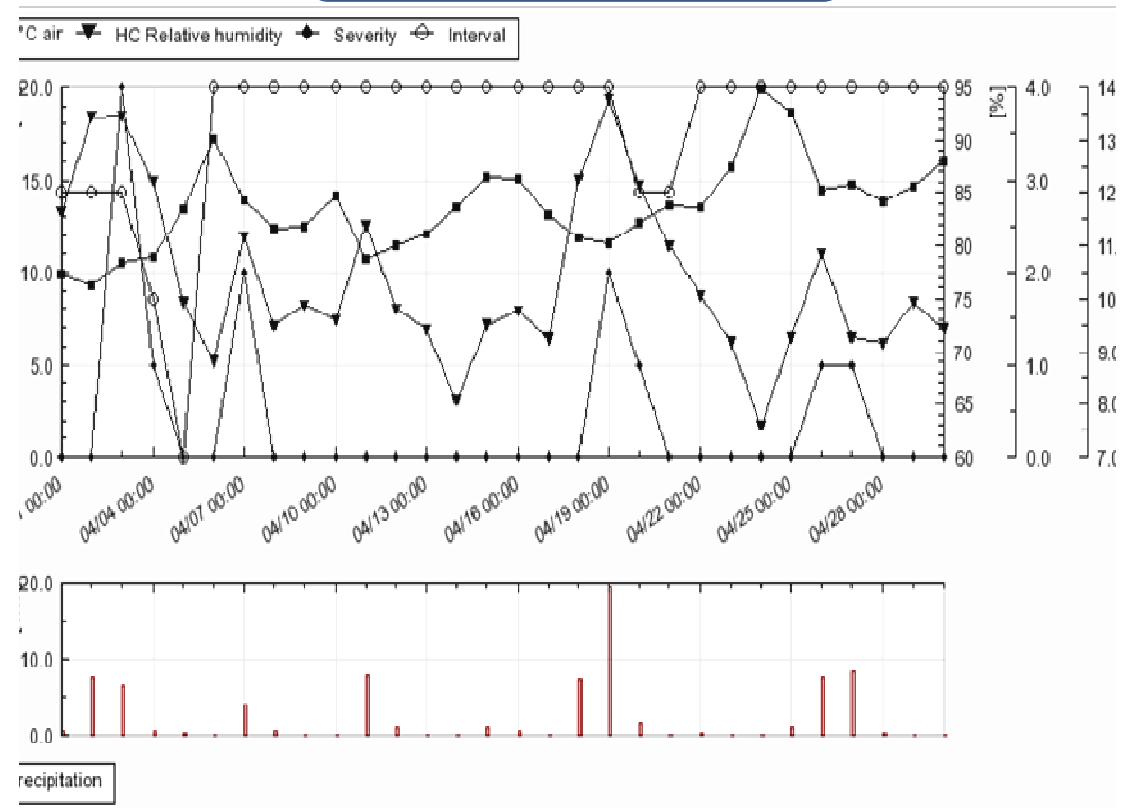
Principales maladies épidémiques surveillées



Estimation de risque

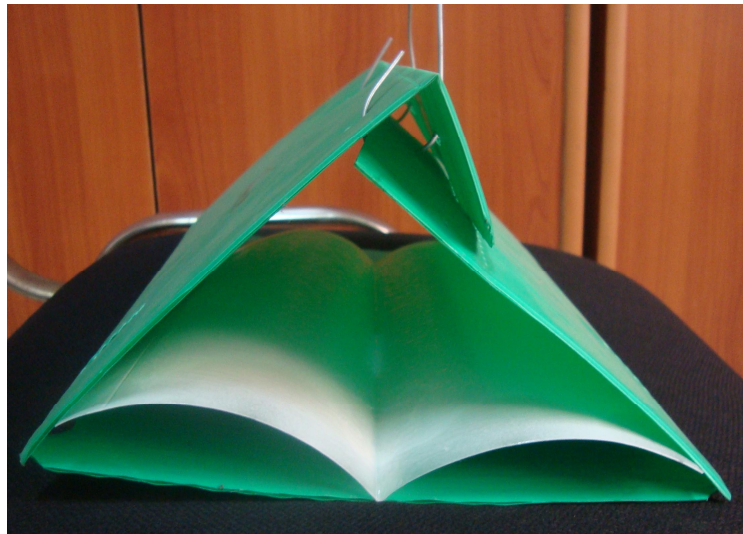
Piégeage

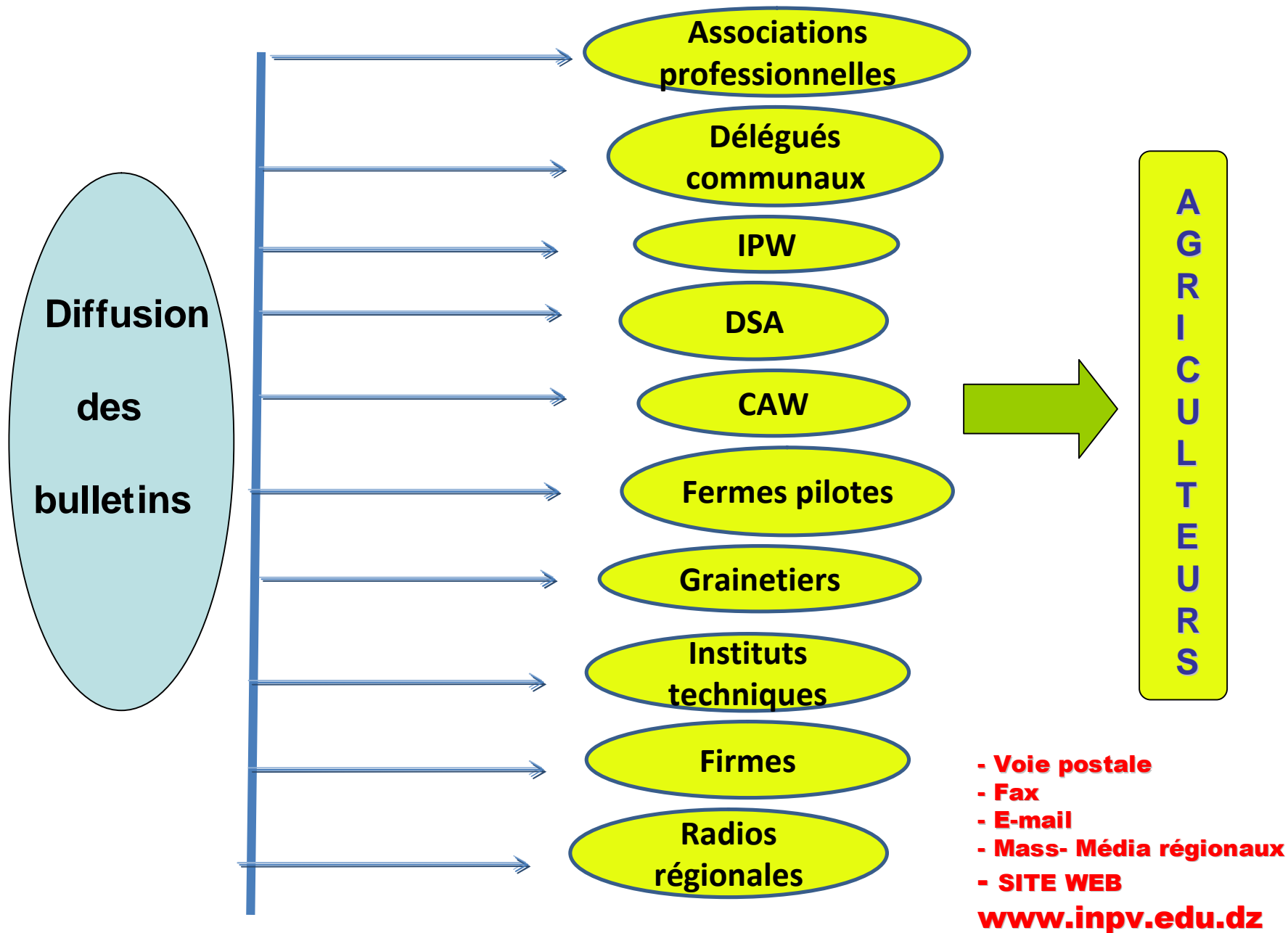
Modélisation





Différents types de pièges





الجمهورية الجزائرية الديمقراطية الشعبية
République Algérienne Démocratique et Populaire

MINISTÈRE DE L'AGRICULTURE
ET DU DÉVELOPPEMENT RURAL

INSTITUT NATIONAL DE LA
PROTECTION DES VÉGÉTAUX

INPV, 12 Avenue des Frères Ouadek
Hassen Badi – BP 80 El-Harrach Alger

DÉPARTEMENT D'APPUI TECHNIQUE

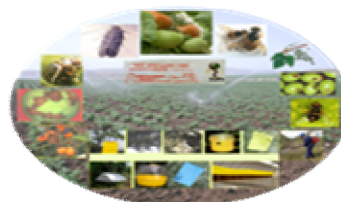
☎ : 021.52.30.16 à 18

☎ : 021.52.58.63

@ : inp@wissal.dz



التنبيهات الزراعية Avertissements agricoles



وزارة الفلاحة
و التنمية الريفيّة

المعهد الوطني لوقاية النباتات

م. بوعن 12 نهج الأخوة وادك حسن
بادي - ص ب 80 الحراش - الجزائر

دائرة الدعم التقني

☎ : 021.52.30.16 - 18

☎ : 021.52.58.63



Carpocapse des pommes et poires

20 Avril 2009

Les risques d'attaques des cultures de pommier par le carpocapse sont jugés très élevés dans la région de la Mitidja. Plusieurs captures de papillons ont été enregistrées grâce au système de piégeage durant cette période caractérisée par des conditions climatiques favorables à l'activité de ce bio agresseur.

La ponte pouvant avoir lieu peu de temps après l'accouplement, une attaque pourrait se produire dans les prochains jours.

La lutte contre le premier vol est décisive pour la sauvegarde de la récolte des dégâts qui peuvent être décuplés entre le premier et le deuxième vol. De ce fait, les arboriculteurs sont invités à entreprendre, dès à présent, un traitement en utilisant un insecticide homologué à cet effet. Une deuxième application 15 à 20 jours plus tard est nécessaire.