



REPUBLIQUE ALGERIENNE DEMOCRATIQUE ET POPULAIRE  
MINISTRE DE L'AGRICULTURE, DU DEVELOPPEMENT RURAL ET DE LA  
PECHE

## PÔLES AGRICOLES



**TIFOURI M'hamed**  
tifouri.mhamed@minagri.dz  
tifouri@gmail.com

02 juin 2016

### SOMMAIRE

#### 1<sup>ère</sup> partie:

RAPPEL DES PRINCIPALES  
RÉALISATIONS  
ENREGISTRÉES DURANT  
LA PÉRIODE 2009-2014 ET  
L'ANNÉE 2015

تذكير بأهم المنجزات المحققة خلال  
الفترة الممتدة من 2009 إلى  
2014 وسنة 2015

#### 2<sup>ème</sup> partie:

PRÉSENTATION DES  
PÔLES AGRICOLES

عرض الأقطاب الفلاحية

#### 3<sup>ème</sup> partie :

L'ENVIRONNEMENT SOCIO-  
ÉCONOMIQUE DES PÔLES  
AGRICOLIS

البيئة الاجتماعية و الاقتصادية  
للأقطاب الفلاحية

## PREMIÈRE PARTIE :

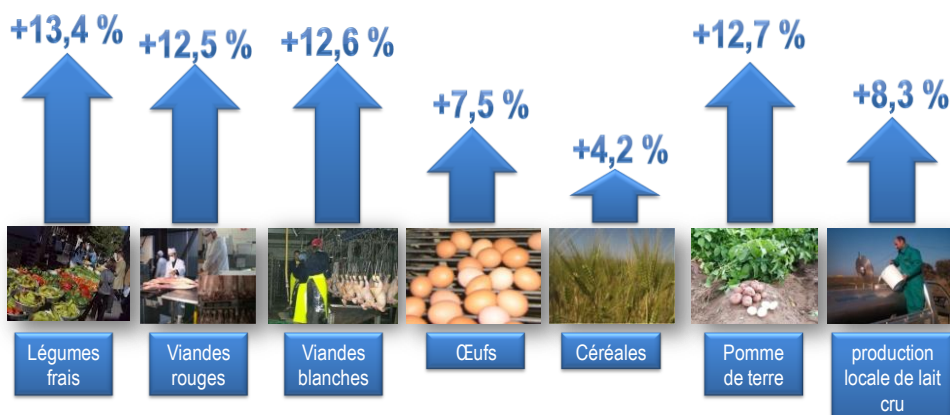
### RAPPEL DES PRINCIPALES RÉALISATIONS ENREGISTRÉES DURANT LA PÉRIODE 2009-2014 ET L'ANNÉE 2015

تذكير بأهم المنجزات المُحقَّقة خلال الفترة الممتدة من 2009  
إلى 2014 وسنة 2015

3 sur 77

#### RAPPEL DES PRINCIPALES RÉALISATIONS ENREGISTRÉES DURANT LA PÉRIODE 2009-2014

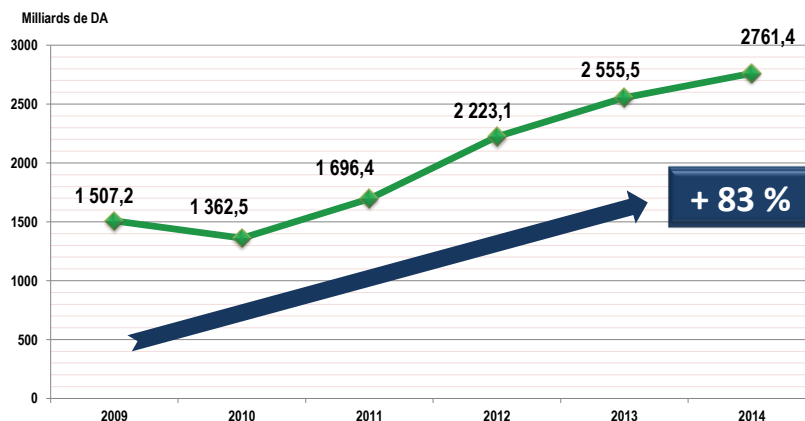
*Croissance moyenne annuelle des différentes filières*  
*متوسط النمو السنوي لمختلف الشعب*



## RAPPEL DES PRINCIPALES RÉALISATIONS ENREGISTRÉES DURANT LA PÉRIODE 2009-2014

En matière de valeur de la production agricole ...

من حيث قيمة الإنتاج الزراعي ...



## RAPPEL DES PRINCIPALES RÉALISATIONS ENREGISTRÉES DURANT L'ANNÉE 2015

قطاع الفلاحة و الغابات و الصيد البحري

Secteur de l'Agriculture, Sylviculture et Pêche

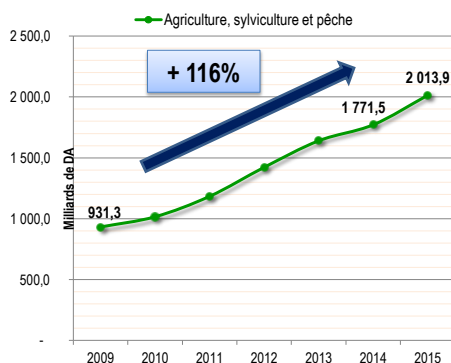
مجموع القيمة المضافة

Total de la valeur ajoutée

2 013,9 Milliards DA

تطور القيمة المضافة

Evolution de la valeur ajoutée

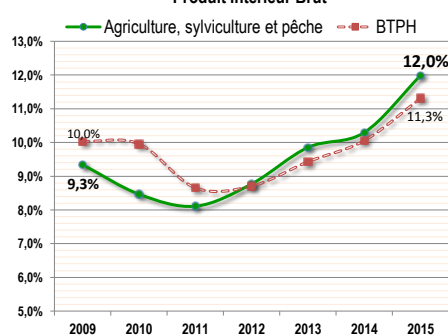


حصة القيمة المضافة في الناتج المحلي الإجمالي

part de la valeur ajoutée dans le Produit Intérieur Brut

+ 12%

تطور حصة القيمة المضافة في الناتج المحلي الإجمالي  
Evolution de la part de la valeur ajoutée dans le Produit Intérieur Brut



Source : Office National des Statistiques

المصدر : الديوان الوطني للإحصائيات

## DEUXIÈME PARTIE :

# PRÉSENTATION DES PÔLES AGRICOLES

## عرض الأقطاب الفلاحية

7 sur 77

### La chaine de valeurs

### سلسلة القيم

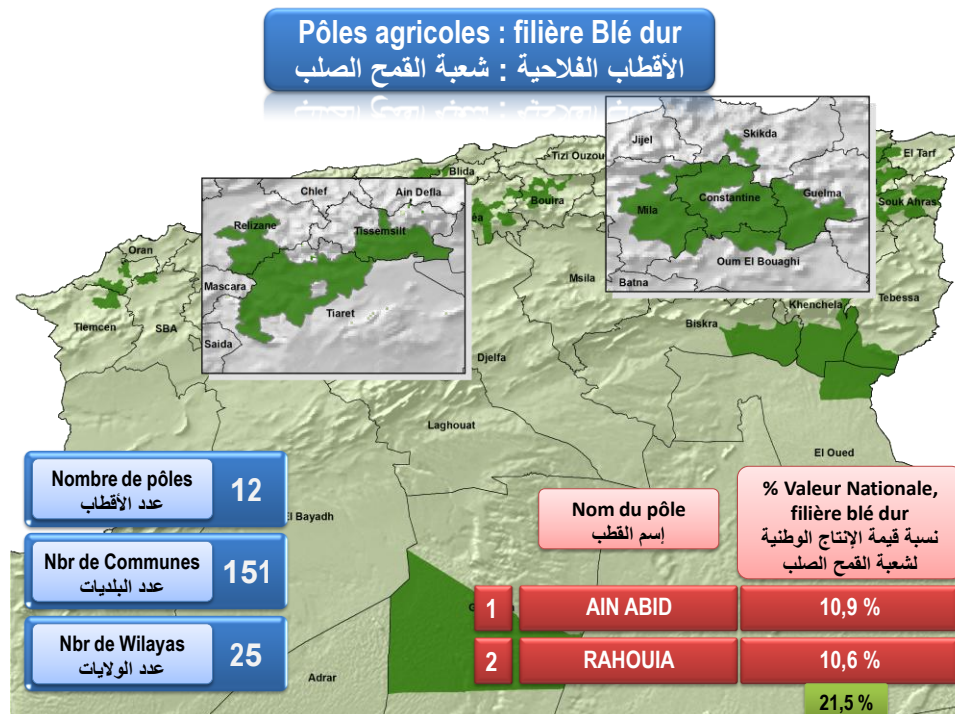
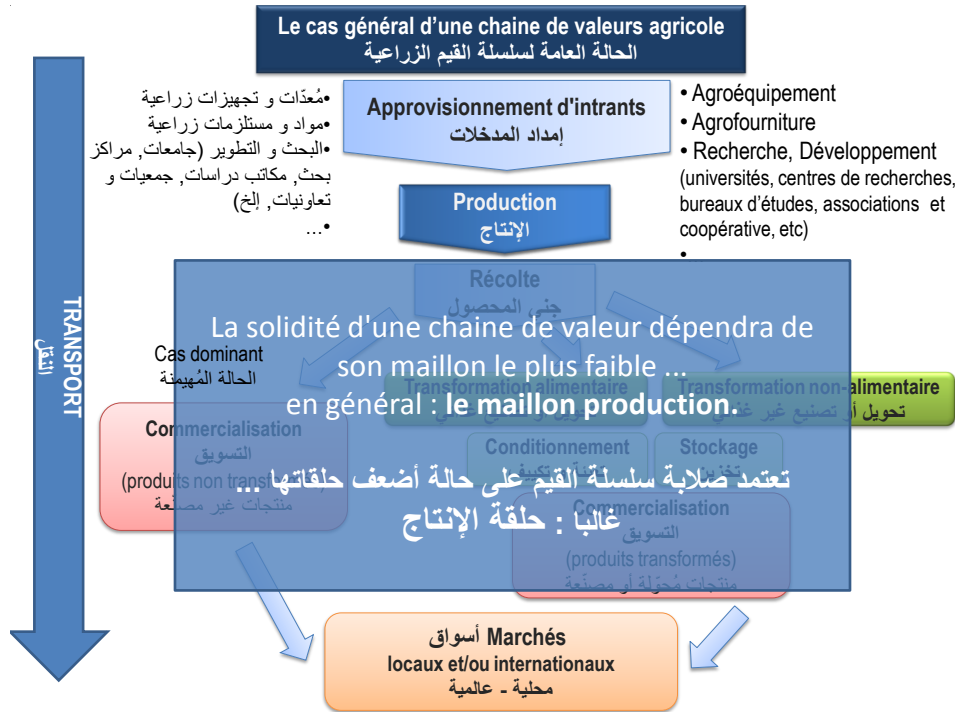
**la chaine de valeur** est l'éventail complet des activités et services requis pour mettre un produit ou un service, de sa conception jusqu'à la vente, sur les marchés finaux (local, national, régional ou international).

**En agriculture**, c'est une série de procédés et de flux allant depuis les intrants, à la transformation, à la commercialisation et au consommateur.

سلسلة القيم هي مجموعة كاملة من الأنشطة والخدمات اللازمة لتحقيق منتج أو خدمة, بدءا من الفكرة حتى البيع في الأسواق النهائية (المحلية والوطنية والإقليمية والدولية).

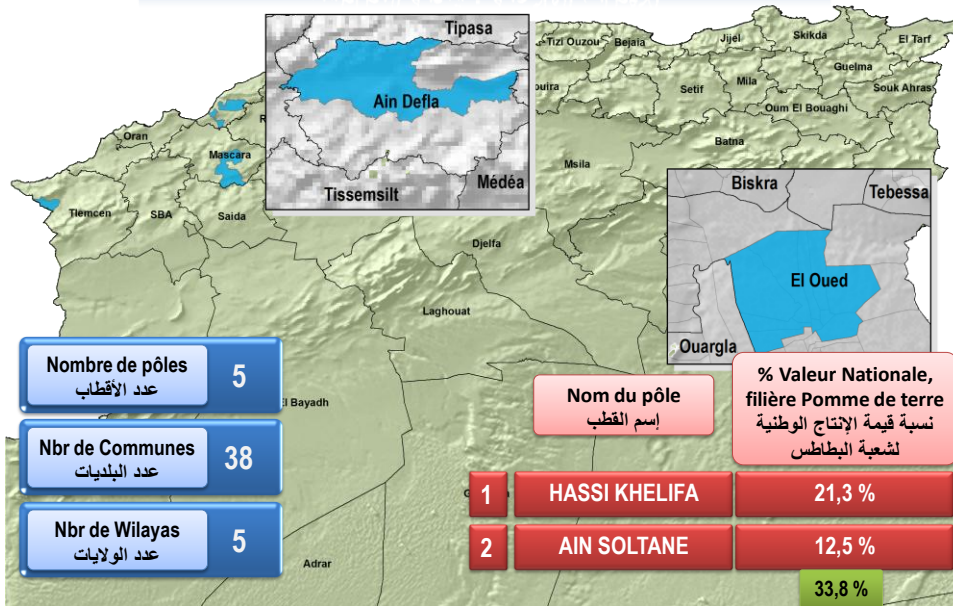
في الزراعة، هو سلسلة من العمليات والتدفقات بدءا من المدخلات إلى التصنيع والتسويق وصولا إلى المستهلك.





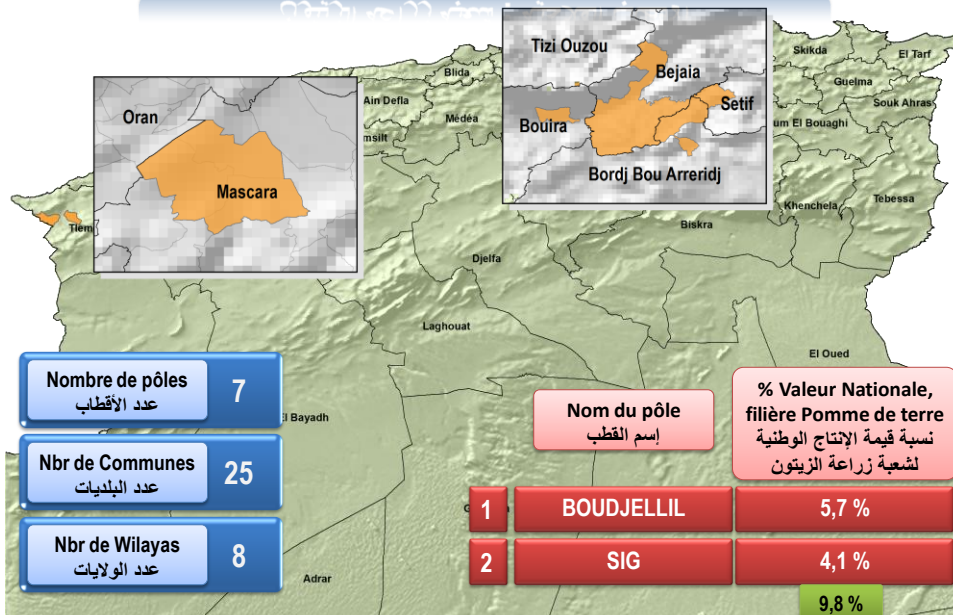
## Pôles agricoles : filière Pomme de terre

### الأقطاب الفلاحية : شعبة البطاطس

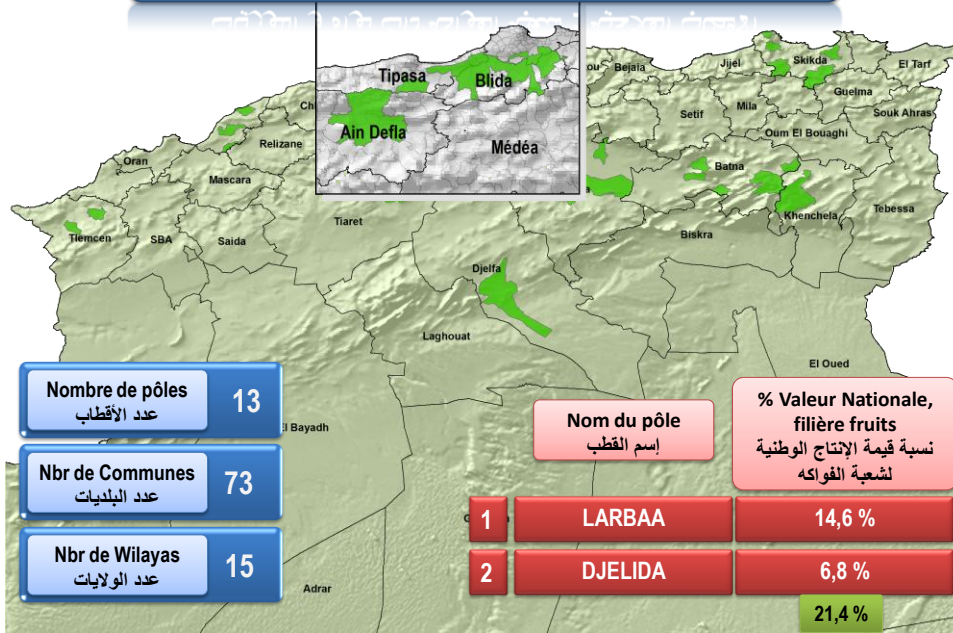


## Pôles agricoles : filière Oléiculture

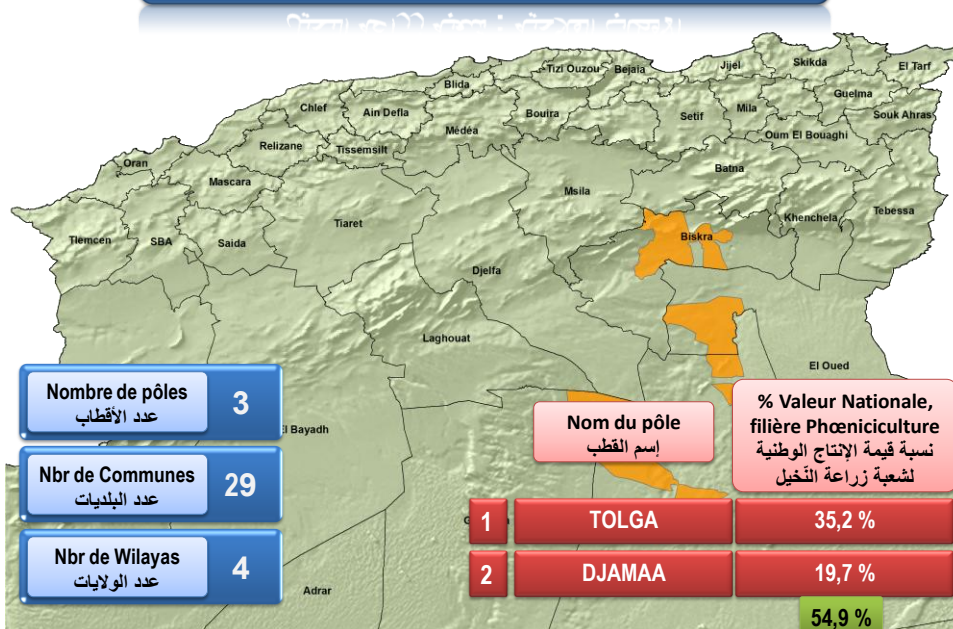
### الأقطاب الفلاحية : شعبة زراعة الزيتون



## Pôles agricoles : filière Fruits à noyaux et/ou à pépins الأقطاب الفلاحية : شعبة الفواكه ذات ثواة و اللوزيات



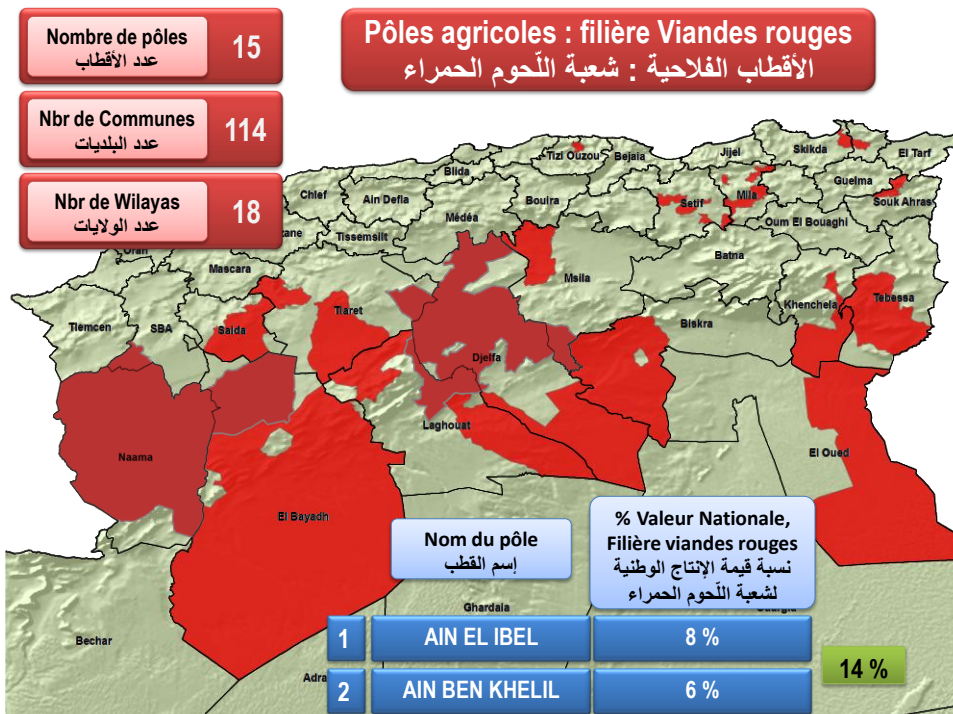
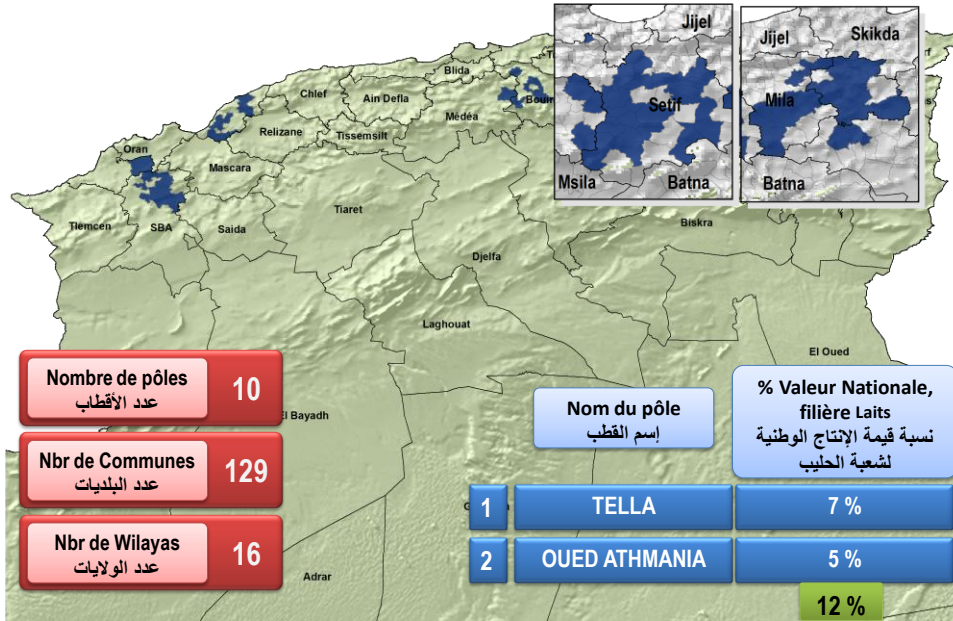
## Pôles agricoles : filière Phœniciculture الأقطاب الفلاحية : شعبة زراعة النخيل

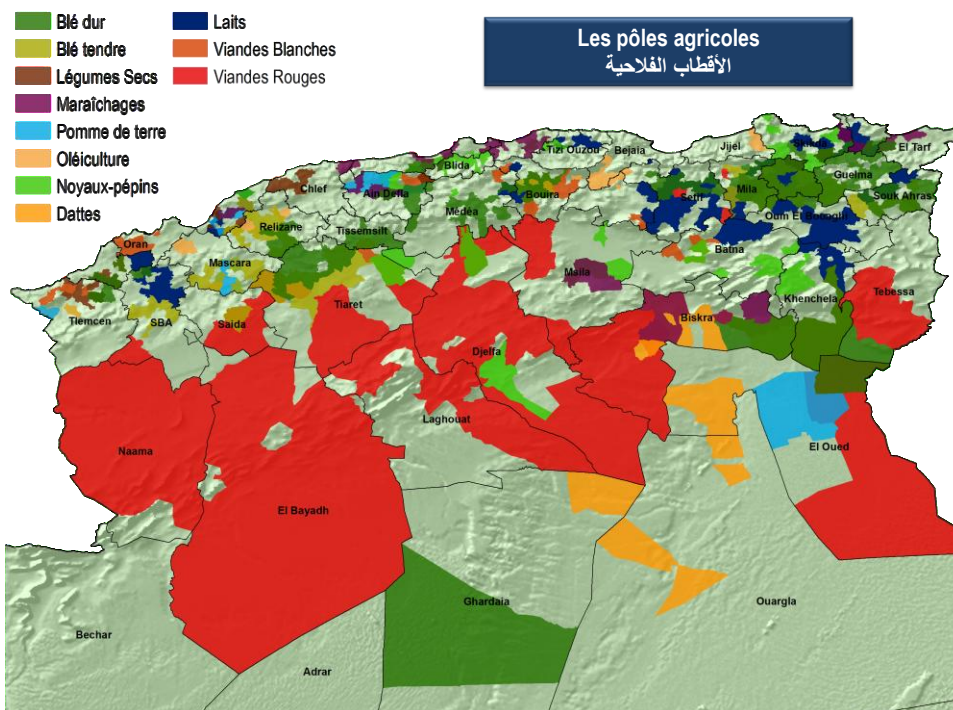




## Pôles agricoles : filière Laits

### الأقطاب الفلاحية : شعبة الحليب





**Les pôles agricoles des productions végétales**  
الأقطاب الفلاحية للإنتاج النباتي

Pôles des productions végétales أقطاب المنتجات النباتية		Nombre de pôles عدد الأقطاب	Nombre de communes du pôle عدد البلديات في القطب	Valeur de la production du pôle (Millions DA) قيمة الإنتاج للقطب (مليون دينار)	% Valeur Nationale de la filière du pôle نسبة قيمة الإنتاج الوطنية للقطب	Superficie (ha) المساحة (هكتار)		Main d'œuvre agricole globale existante au sein des pôles (toute filières confondues) مجموع اليد العاملة الزراعية المتواجدة في الأقطاب (كامل الشعب)	
						totale de la filière du pôle مجموع شعب القطب	% du national des filières du pôle النسبة الوطنية للشعبة	الزراعية العاملة في الأقطاب (كامل الشعب)	% du volume national النسبة الوطنية لليد العاملة الزراعية
Blé dur	قمح صلب	12	151	49 784	48%	541 240	36%	320 822	13%
Blé tendre	قمح لين	8	100	10 486	41%	196 959	34%	239 518	9%
Légumes secs	بقول جافة	7	29	2 071	21%	16 187	19%	50 288	2%
Maraichage hors PDT et Oignon	خضروات (من دون بطاطس و بصل)	10	64	124 593	27%	90 078	18%	187 829	7%
Pomme de terre	بطاطس	5	38	100 443	45%	66 076	43%	178 197	7%
Phoeniculture	زراعة النخيل	3	29	179 222	59%	62 555	37%	100 207	4%
Fruits à noyaux et/ou à pépins	فواكه ذات نواة و لوزيات	13	73	89 058	40%	48 385	20%	189 912	7%
Oléiculture	زراعة الزيتون	7	25	23 453	18%	47 568	12%	65 706	3%
<b>Sous-Total</b>	<b>مجموع فرعي</b>	<b>65</b>	<b>509</b>	<b>579 110</b>					

- Blé dur
- Blé tendre
- Légumes Secs
- Maraichages
- Pomme de terre
- Oléiculture
- Noyaux-pépins
- Dattes
- Laits
- Viandes Blanches
- Viandes Rouges

### Les pôles agricoles des productions animales

#### الأقطاب الفلاحية للإنتاج الحيواني

	Nombre de pôles	Nombre de communes du pôles	Valeur de la production du pôle (Millions DA)	% Nationale de la filière du pôle
Pôles des productions végétales أقطاب المنتجات النباتية	65	509	579 110	
Pôles des productions animales أقطاب المنتجات الحيوانية				
Laits الحليب	10	129	52 164	28%
Viandes rouges اللحوم الحمراء	15	114	179 386	32%
Viandes blanches اللحوم البيضاء	12	54	31 371	22%
<b>Sous-Total مجموع فرعي</b>	<b>37</b>	<b>297</b>	<b>262 921</b>	
<b>TOTAL المجموع</b>	<b>102</b>	<b>806</b>	<b>842 031</b>	

Les 102 pôles participent à près de 30% de la valeur de production agricole nationale

يشارك الـ 102 قطب بنسبة تقارب 30 بالمئة من إجمالي قيمة الوطنية للإنتاج الزراعي



- Blé dur
- Blé tendre
- Légumes Secs
- Maraichages
- Pomme de terre
- Oléiculture
- Noyaux-pépins
- Dattes
- Laits
- Viandes Blanches
- Viandes Rouges

### Les pôles agricoles par communes

#### الأقطاب الفلاحية حسب البلديات

Nombre de communes unique	582	عدد البلديات
Appartenant à des pôles sur 6 filières	1	المنتمية لأقطاب ذات 6 شعب فلاحية
Appartenant à des pôles sur 5 filières	1	المنتمية لأقطاب ذات 5 شعب فلاحية
Appartenant à des pôles sur 4 filières	11	المنتمية لأقطاب ذات 4 شعب فلاحية
Appartenant à des pôles sur 3 filières	35	المنتمية لأقطاب ذات 3 شعب فلاحية
Appartenant à des pôles sur 2 filières	112	المنتمية لأقطاب ذات 2 شعب فلاحية
Appartenant à des pôles sur 1 filière	422	المنتمية لأقطاب ذات 1 شعب فلاحية

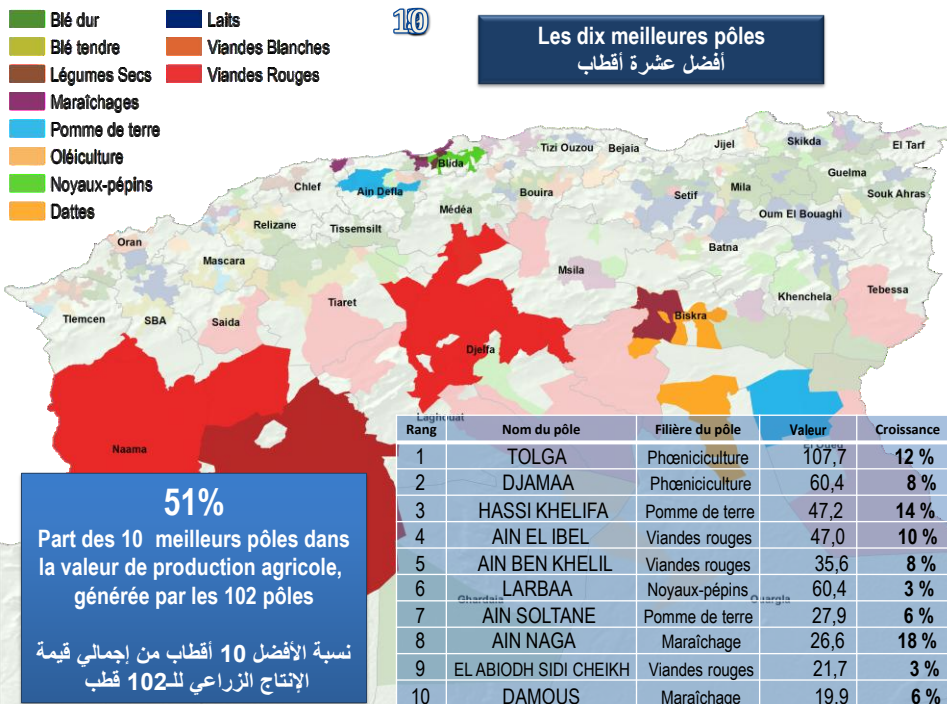
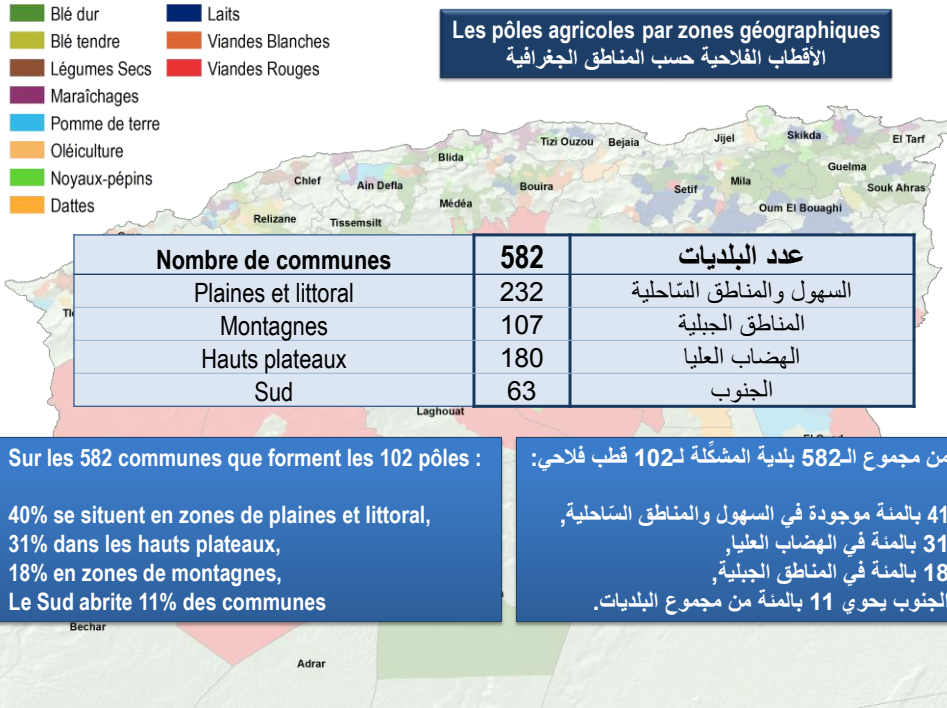
Sur les 582 communes que forment les 102 pôles :

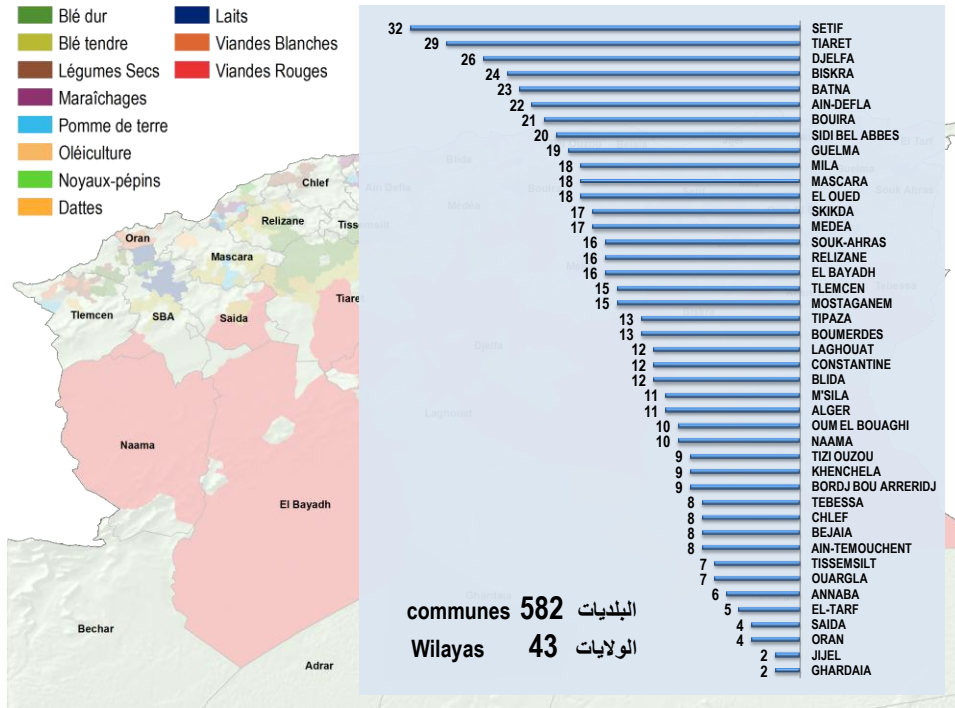
73% sont spécialisés dans une seule filière,  
19% dans deux filières, et  
8% ont plus de 3 filières

من مجموع الـ 582 بلدية المشكّلة لـ 102 قطب فلاحية:

73 بالمئة متخصصة في شعبة واحدة,  
19 بالمئة في شعبتين,  
8 بالمئة في أكثر من 3 شعب فلاحية.







## TROISIÈME PARTIE :

### L'ENVIRONNEMENT SOCIO-ÉCONOMIQUE DES PÔLES AGRICOLES

البيئة الاجتماعية و الاقتصادية للأقطاب الفلاحية



